

現状分析

コロナ禍で、大学における学生間の交流の機会が減少。
クラブやサークル活動等を通じた先輩後輩、OB・OGとのつながりが限定的になっている。
新入生が自らの大学生活と自分の将来を考える機会が少ない。

目的

自己理解とキャリアデザインを通じて、大学での学びやこれからの
大学生活の過ごし方を考える。将来のために行動すべきことを挙げ、
その実践には何が必要かを具体的に考えることができる。

企画概要

- 1) 社会人としてのロールモデルを提示し、多様な職業観・勤労観の理解と将来設計につなげる。
- 2) 身近なロールモデルとなり得る上級生から、学生生活で経てきた行動課程を学ぶ。

具体的施策

実施日:4月8日(土)／15日(土) 6年制薬学部新入生 96名×2クール×2日

所要時間:ワールドカフェ100分+ポートフォリオ作成50分

実施場所:食堂およびLL教室

■ワールドカフェ形式で卒業生や上級生と交流。主に自己紹介とインタビュー。

得られたことを共有し、各自ワークシートにまとめる。⇒ Formsで提出。ポートフォリオとして活用。

卒業生や上級生と一緒に、交流を楽しむ会です。

色々な先輩を3~4人の新入生で囲み、自己紹介の後、学生生活についてインタビューをします。学生は内容をインタビューシートにまとめて記録。ワールドカフェ形式で入替を行い、情報共有します。卒業生には、ファシリテーターとして、グループの進行と自分の体験を基にアドバイスをお願いします。その後、新入生は、移動して自分を振り返り、ポートフォリオを作成します。

今回、参加して卒業生や先輩などの話を聞いて、これから自分がやるべきことがわかったのでよかったです。



学生や教員との交流が重要であることがわかった。

不安に思っていたことが沢山あったので、今日解消することが出来てよかった

卒業生のお仕事紹介を新入生全員に配布

20**年卒 ○○ ○○(**** ***)さん	
1 自己紹介	臨床薬学科卒、****研究出身です。4人家族で犬を飼っています。学生時代から趣味は*****、会社では*****、*****です。
2 勤務先紹介	*****株式会社(*****店) *****
3 私のお仕事	*****
4 仕事への思い	*****
5 きっかけとアドバイス	この職業を選人になったのは、この話を聞いた学生に、アドバイスを頼みます！

【当日の流れ(案)】

- ①企画説明
 - ②自己紹介(1人1分)
 - ③先輩Aの体験談
 - ④インタビュー(1人2分)
 - ⑤記録・まとめ
 - ⑥テーブル移動(シャッフル)
 - ⑦自己紹介(1人1分)
 - ⑧前のテーブルの情報共有
 - ⑨先輩Bの体験談
 - ..くり返し..3人の先輩方とお話
 - ⑩最初のテーブルで情報共有
 - ⑪ワールドカフェのアンケート送信
 - ⑫LL教室でポートフォリオ作成&送信
- 午前午後に各1クール実施します。



先輩の体験談から 学生生活 を考えよう

学籍番号：

氏名：

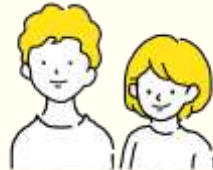
ホームテーブル： -

CHECK
1

今の自分の気持ち(楽しみにしていること
や不安に感じていること)を書きましょう

.....
.....
.....
.....

お友達作りたいな
勉強ついていけるかな
こんなことやってみたい



CHECK
2

学生生活で気にな
ることや知りたいこと

.....

.....

.....

学生時代にした方がいいことは？
クラブと勉強は両立できる？
何年生が忙しい？
試験勉強の方法は？就活は？
困ったら誰に相談すればよい？
お勧めのサークルは？
どんなアルバイトしてた？



CHECK
3

先輩の体験談&インタビュー

第1ラウンド

病院 薬局 企業
 公務員 上級生

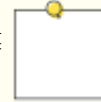


資料番号/学年

■先輩の印象

第2ラウンド

病院 薬局 企業
 公務員 上級生



資料番号/学年

■先輩の印象

第3ラウンド

病院 薬局 企業
 公務員 上級生



資料番号/学年

■先輩の印象

■学生生活で大切にしていたことや大変だったこと

■学生生活で大切にしていたことや大変だったこと

■学生生活で大切にしていたことや大変だったこと

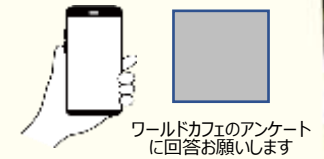
■自分がインタビューしたことや印象的なQ&A

■自分がインタビューしたことや印象的なQ&A

■自分がインタビューしたことや印象的なQ&A



これまでの自分を振り返って 学生生活を考えよう



ワールドカフェのアンケートに回答をお願いします

6年後になりたい自分

実現するために必要なこと

得意(好き)なこと/教科

不得意(苦手)なこと/教科

.....

.....

.....



.....

.....

.....



.....

.....

.....

.....

.....

.....

学習手法の得手不得手を自己**分析**してみましょう



これまでの**自己学習方法**と工夫している点をかきましょう

- 授業の受け方
予習型・復習型・授業集中型
- ノートのとり方
- 暗記の方法
- 試験勉強のタイプ
コツコツ型・短期集中型・スキマ時間活用型
- みんなでワイワイ型・一人集中型



夜型・朝型

大学生生活での目標と、特に力を入れたいことをかきましょう

■ 学業面でできるようにしたいこと ■

■ 生活面でできるようにしたいこと ■

■ 特にがんばりたいこと ■



	1	2	3	4	5	6	7
勉強時間 計画作成	○	○	○	○	○	○	○
勉強内容 計画作成	○	○	○	○	○	○	○
計画を 実行する	○	○	○	○	○	○	○
暗記 する	○	○	○	○	○	○	○
文章を 書く	○	○	○	○	○	○	○
自分で 調べる	○	○	○	○	○	○	○
先生に 質問する	○	○	○	○	○	○	○

非常に かなり やや どちらとも やや かなり 非常に
苦手 苦手 苦手 いえない 得意 得意 得意